

## Föreningen Linköpings Ekopark

Verkar för att området bevaras och utvecklas för sina kultur- och naturhistoriska värden och för sitt stora värde för rekreation och det rörliga friluftslivet.

Bli medlem och stöd denna strävan, då kan du också vara med och påverka!

### För kontakt och mer information:

[www.linkopingsekopark.se](http://www.linkopingsekopark.se)

Där finns också aktuella uppgifter om aktiviteter och kontaktvägar till styrelse/kontaktpersoner.

Mejladress:

[bjorn\\_strom@telia.com](mailto:bjorn_strom@telia.com)

### För att beställa guidningar:

[linkopingsekopark@vidingsjo.se](mailto:linkopingsekopark@vidingsjo.se)

eller telefon 013-15 00 91

mobil: 070-292 52 69

Medlemsavgift:

75kr/år för enskild person

100kr/år för familj

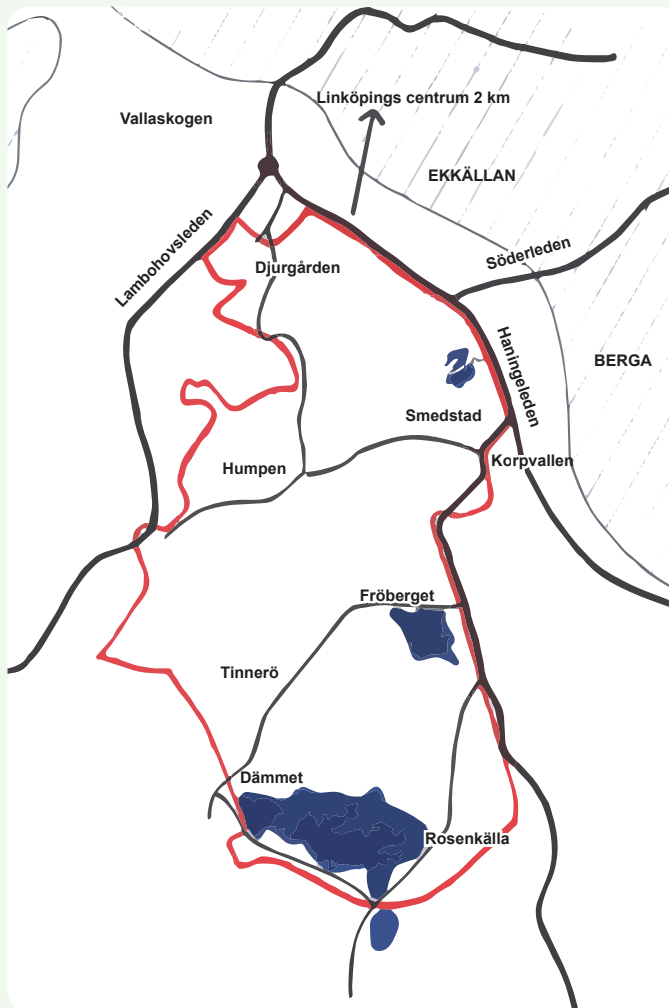
125kr/år för föreningar

Plusgiro: 428 40 62-9

Ange namn, adress och mejladress (om du har)!

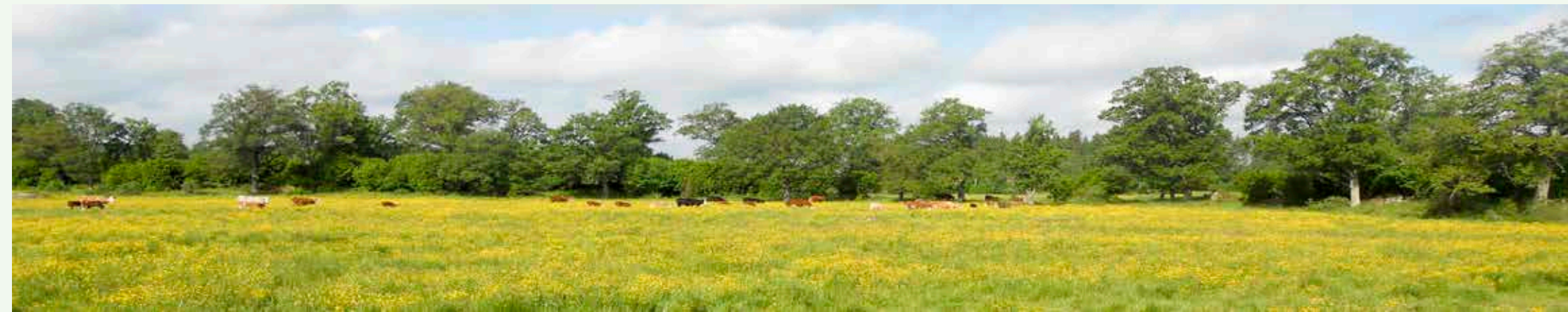
Linköping's Ekopark Association works for the preservation of the natural and cultural heritage of Tinnerö Oak Landscape, and for its development as a recreational area. The association organises activities in the Tinnerö area, including guided walks. Guided walks in English are available by arrangement.

Contact: [linkopingsekopark@vidingsjo.se](mailto:linkopingsekopark@vidingsjo.se)



I Tinnerö Eklandskap har människor bott och verkat i tusentals år. Området har av Naturvårdsverket och riksantikvarieämbetet beslutats vara riksintresse både som kultur- och naturminne. Det är klassat som ett av landets bästa odlingslandskap från järnåldern.





*AKTIVITETER I FÖRENINGEN LINKÖPINGS EKOPARK*



*Guidade visningar och vandringar*



*Adoption av fornlämningar*



*Vård av torpet Fröberget, fagning, slåtter och naturvård*

*NATURVÄRDEN I TINNÄRÖ EKLANDSKAP*



*Gamla ekar*



*Fåglar, insekter, blommor, svampar*

*KULTURMINNEN I TINNÄRÖ EKLANDSKAP*



*Torp och gårdar*



*Sveriges främsta odlingslandskap från järnåldern. Omfattande och välbevarat.*



*Militärhistoria*